

*Glasfasern – Zurzeit werden in verschiedenen Städten Glasfasernetze geplant. Was viele nicht wissen: Auch die bestbewährten Kabel-TV-Netze bestehen zum allergrössten Teil aus Glasfasern.*

# Kabel-TV-Netze sind Hochleistungsnetze

**W**er an ein Kabel-TV-Netz angeschlossen ist, kann sicher sein, auch in Zukunft gut bedient zu werden. Denn Kabel-TV-Netze sind nicht nur heute äusserst konkurrenzfähig, sie bieten dank ihrer grossen Leistungsfähigkeit auch genügend Bandbreite für künftige Anwendungen.

## Riesige Bandbreiten sind kein Problem

Der grösste Teil der Kabel-TV-Netze besteht aus Glasfaserkabeln. Nur gerade das letzte Stück – vom

Netzknoten bis zum einzelnen Haushalt – basiert auf so genannten Koaxialkabeln. Auf kurze Distanz sind diese fast gleich leistungsfähig wie Glasfasern. Dank dieser technisch hochstehenden Infrastruktur sind die Kabel-TV-Anbieter in der Lage, ihren Kunden kurz- bis mittelfristig Bandbreiten von bis zu 100 MB/s anzubieten.

## Kabel-TV-Dose = Multi-mediadose

Kommt hinzu, dass Kabel-TV-Dosen in praktisch jeder Wohnung

bereits vorhanden sind. Diese bieten nicht nur einen einfachen Zugang zu Breitbandinternet, sondern auch zu digitalem Fernsehen, HDTV und Kabeltelefonie. Damit hat sich die Kabel-TV-Dose in den letzten Jahren zu einer wahren Multimediadose entwickelt.

## Analog-TV: Exklusiv auf dem Kabel

Aber auch wer noch nicht auf digitales Fernsehen wechseln will, ist mit dem Kabel-TV-Anschluss bestens bedient. Denn die Kabel-TV-Anbieter in der Schweiz werden – und dies ist eine Exklusivität – bis weit nach 2010 ein komfortables analoges Angebot aufrecht erhalten.

## Hausverteilanlage auf dem neusten Stand halten

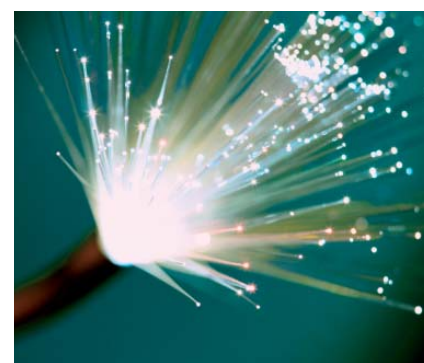
Um maximal vom Kabel-TV-Anschluss profitieren zu können, empfiehlt es sich für Hauseigentümer, die Hausverteilanlage auf dem neusten Stand zu halten. So ist garantiert, dass auch neue Dienste, wie zum Beispiel ultraschnelles Breitbandinternet und HDTV, einwandfrei funktionieren. Interessierte erhalten bei ihrem lokalen Kabel-TV-Anbieter weitere Informationen und eine kompetente Beratung.



Die Kabel-TV-Dose ermöglicht ultraschnelles Surfen im Internet.



Hochauflösendes Fernsehen (HDTV) ist heute praktisch auf allen Kabel-TV-Netzen empfangbar.



Kabel-TV-Netze sind Hochleistungsnetze, weil sie zum grössten Teil aus Glasfasern bestehen.

**swisscable**

Verband für  
Kommunikationsnetze  
Kramgasse 5, PF 515  
3000 Bern 8  
Tel. 031 328 27 28  
www.swisscable.ch

Ihr Kabelnetz

